



北京睿力恒一物流技术股份公司
Beijing Rui Li Heng Yi Logistics Technology PLC

B2 型卷钢集装托架技术手册

北京睿力恒一物流技术股份公司

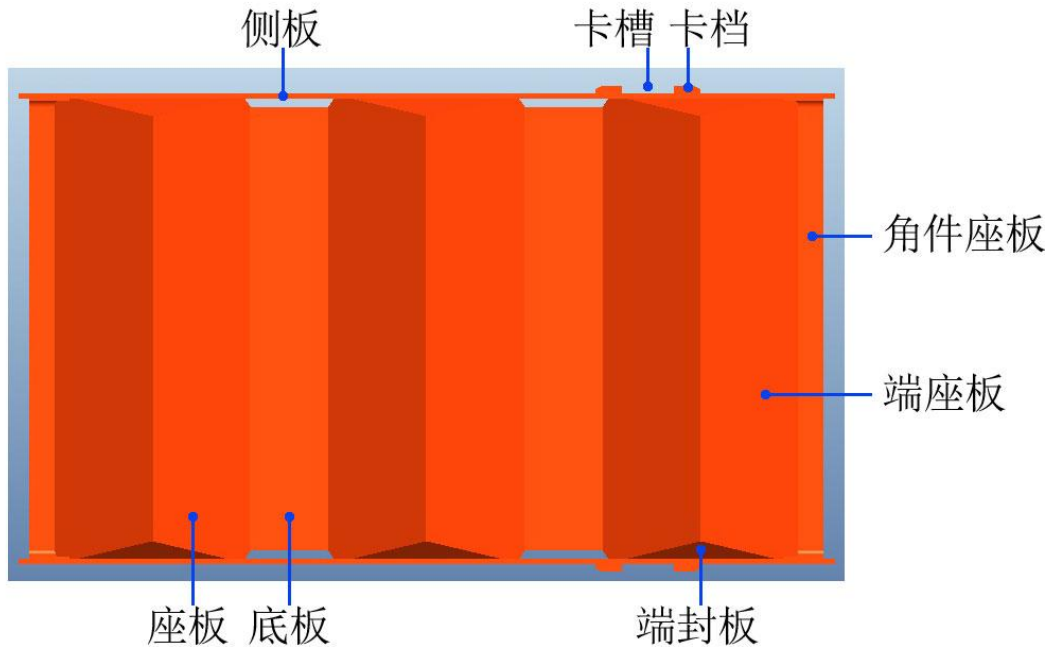
电话：010-62164526

传真：010-62165436

<http://ry-le.cn>

Email: rylecn@163.com

B2 型卷钢集装托架视图



1、 B2 型卷钢集装托架规格：

型号	长×宽×高/mm	适用卷径/mm	卷钢径宽比	每档最大承重/t	自重/t	重心高/mm
B2 型	4676×2780×641	800~2050 (单槽) 800~1570 (双槽)	≤2.3	35 24 组合槽	1.4	110

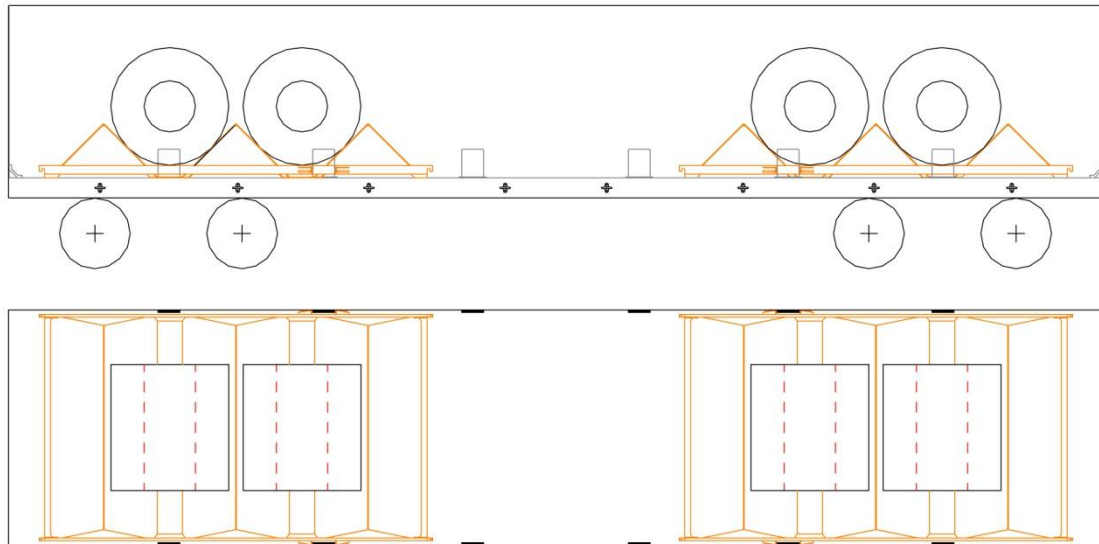
2、 B2 型卷钢集装托架优势

- (1) 卷钢放在托架上，不需要捆绑加固，减少了劳动力，降低了劳动强度。
- (2) 托架可循环使用，节约了国家资源。
- (3) 装卸方便，极大的提高了装车效率和缩短了车辆周转周期。
- (4) 可以叠放回送，减少了运作成本。

3、装车示意图：

方案一：一车两个 B2 型集装座架装 4 件

(1-1--0--1-1)



一、 货物规格：卷径 $\Phi 800\sim 1570\text{mm}$ 、卷径与卷宽之比不超过 2.3 的卷钢。

二、 准用货车：60t、61t、70t 通用敞车（C62 和 C62M 除外）。

三、 加固装置：B2 型卷钢集装座架。

四、 装载方法：

1. 在车辆转向架上方各放置一个 B2 型卷钢集装座架，座架两承载托槽内各居中横向卧装卷钢 1 件，重心位于车辆纵中心线上方。

2. 两座架承载卷钢总重量之差不超过 2t。

3. 每个座架与其承载卷钢的重量之和不超过车辆标记载重量的一半。

4. 若车辆横中心线两侧对称位置的卷钢重量之差不超过 1t，车辆两转向架均衡承载时，全车总装载重量（含座架自重）可以达到车辆标记载重量。

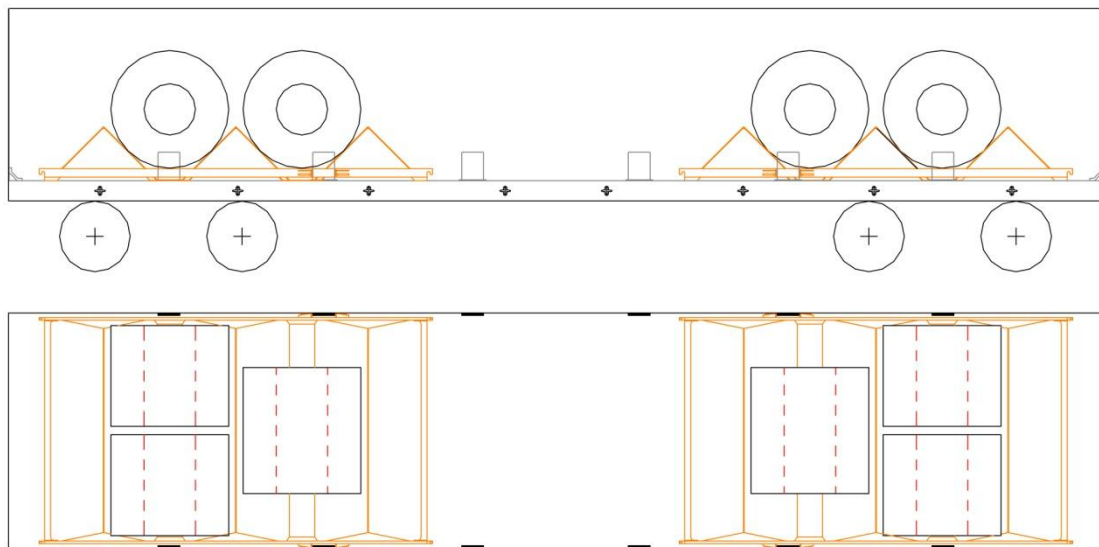
五、 加固方法：座架卡槽卡在敞车转向架相邻侧墙补强座上。

六、 其他要求：

1. 卷钢有防雨要求时可在装载后为每件卷钢苫盖防雨套，防雨套系绳应栓固在座架上。
2. 禁止带载（卷钢）起吊。装卸、吊装座架时，B2 型座架每吊最多 2 个。

方案二：一车两个 B2 型集装座架装 6 件

(1-2--0--2-1)



- 一、 货物规格：卷径 $\Phi 800 \sim 1570\text{mm}$ 、卷径与卷宽之比不超过 2.3 的卷钢。
- 二、 准用货车：60t、61t、70t 通用敞车（C62 和 C62M 除外）。
- 三、 加固装置：B2 型卷钢集装座架。

四、 装载方法：

1. 在车辆转向架上方各放置一个 B2 型卷钢集装座架。
2. 在每个座架靠近车辆端墙的承载托槽内对称于车辆纵中心线双排横向卧装卷宽相同且不超过 1250mm、卷重之差不超过 2t 的卷钢 2 件；远离车辆端墙的承载托槽内居中横向卧装卷钢 1 件，重心位于车辆纵中心线上方。
3. 两座架承载卷钢总重量之差不超过 2t。
4. 每个座架与其承载卷钢的重量之和不超过车辆标记载重量的一半。
5. 若车辆横中心线两侧对称位置的（2 件）卷钢（总）重量之差都不超过 1t，车辆两转向架均衡承载时，全车总装载重量（含座架自重）可以达到车辆标记载重量。
6. 全车装载总重量不得少于 27t。

五、 加固方法：座架卡槽卡在敞车转向架相邻侧墙补强座上。

六、 其他要求：

1. 卷钢有防雨要求时可在装载后为每件卷钢苫盖防雨套，防雨套系绳应栓固在座架上。

禁止带载（卷钢）起吊。装卸、吊装座架时，B2 型座架每吊最多 2 个。

（注：以上两个为常用方案，更多使用方案欢迎向本公司致电垂询）